

***HighSpeedBoat
OperationsForum***





Creating the Rescue Craft of the Future

HSBO - 2025

JONAS CARLSSON

Head of newbuilding department

- Volunteer since 2004
- 35 Years old
- Master Mariner Unlimited
- Background within the yachting industry
- Project manager for the "K-Series"

Tel: +46 31 761 4026

jonas.carlsson@ssrs.se





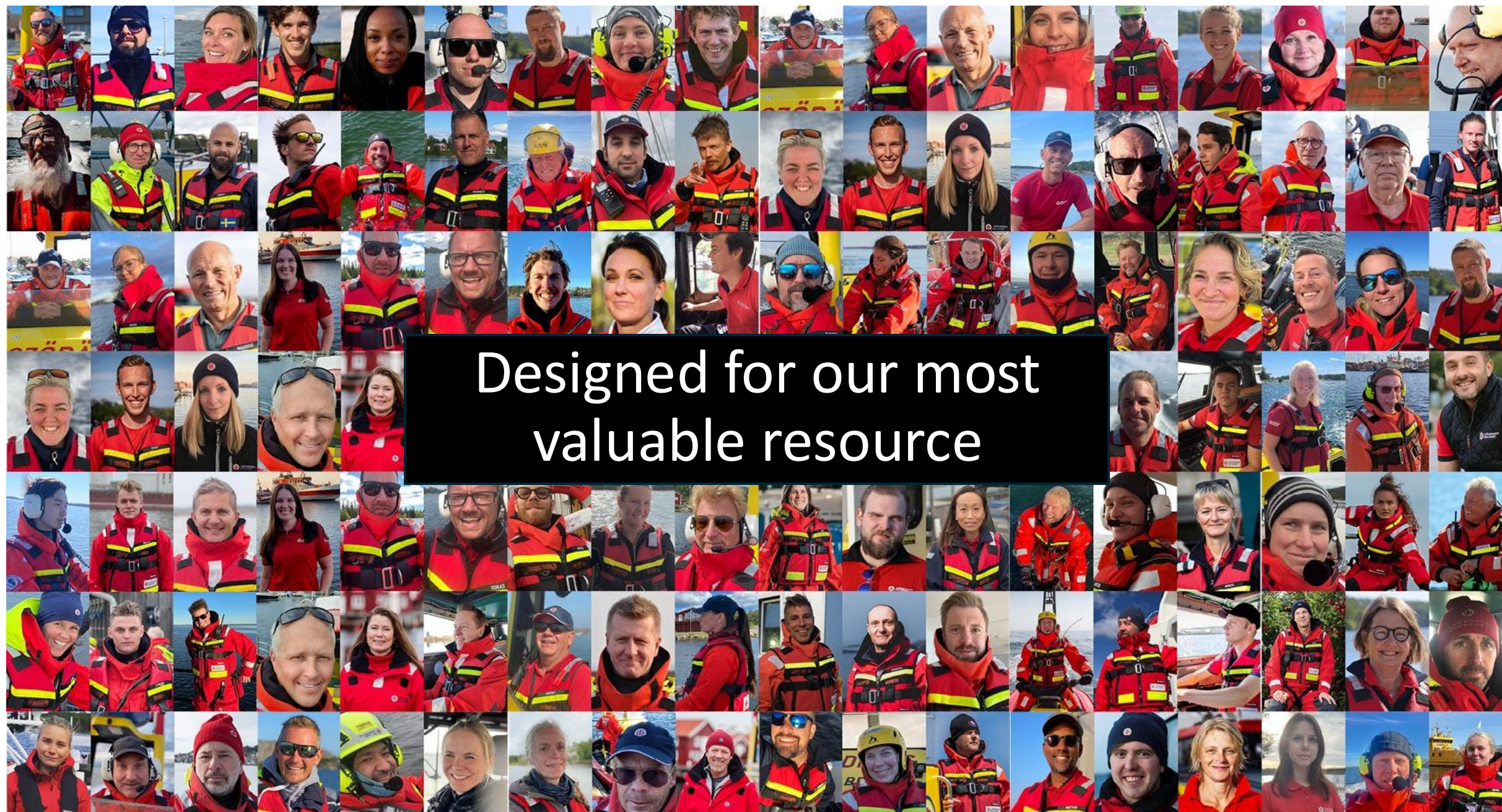
Swedish Sea Rescue Society

- Founded in 1907
- 2500 Volunteers
- 74 Stations
- 14000 missions a year
- 270 boats
- Funded by membership fees, donations and wills. No governmental funding
- Participates in almost 90% of all incidents at sea



Creating the Rescue Craft of the Future





Designed for our most
valuable resource



- Easy to operate, understand and minimizing the risk of user error
- Hulls which are exceptionally well balanced, predictable and stable
- Standardized equipment between classes
- Sending the alert position directly to the boats navigation system
- G-force monitoring with recommended speed
- Eco-mode with cold start assistance, speed limitation and engine cooldown to avoid unnecessary stress on engines
- Integration and automation of all boat systems to minimize operator panels and buttons
- Reduce noise levels in wheelhouse to minimize stress and ensure good working environment.
- Alerts presented with speech, text and explanation and recommended actions
- Remote monitoring of all systems
- Automatic climate system
- Rain sensors for window wipers



SJÖRÄDDNINGSSÄLLSKAPET



Tillbaka

Alla larm (aktiva larm markerade)

01

02

03

10

11

12

13

14

15

22

23

24

25

26

27

34

35

36

37

38

39

46

47

48

49

50

51

!

Jordfelsbrytare FE01, 400V utlöst

• Koppla ur ev. anslutna apparater i vägguttag.

• Om vidarekoppling till annan båt är aktiverad kan den andra båten ha orsakat jordfelet.

• Prova att återställa jordfelsbrytaren.

• Kontakta teknikavdelningen för vidare felsökning.

1/2

!

Disponibel OFF Övn/uppdrag

Hem

Klimat

Belysning

Ei

Brandpump

System

Exteriör

N/A

Ledljus

ON

Interiör

ON

Transportrum

OFF

Vatten vit

N/A

Vatten blå

N/A

Maskinr. 35.8 C | Styrhytt 18.6 C | Ute 12.9 C | Vatten 16.6

Disponibel OFF Övn/uppdrag

Hem

Klimat

Belysning

Ei

Brandpump

System

Temperatur

Styrhytt (drift)

18 °C

+

-

Friskluftsfläkt

Babord

+

-

Defroster

Manuell

Max

Auto

+

-

Maskinr. 35.9 C | Styrhytt 18.6 C | Ute 12.7 C | Vatten 16.6 C

OFF

Varvtalsbegränsning

Hem

Klimat

Belysning

Ei

Brandpump

System

!

Varvtalsbegränsning uppnådd

Eco

1587

1539

Varvtal

33

R-SOG

2,5

G-kraft

3,4

l/nm förbrukning

34,7

Knop

Auto

!

Värmare begränsad (Läs mer)

Maskinr. 35,1 C | Styrhytt 23,3 C | Ute 18,2 C | Vatten 18,5 C

OFF

Varvtalsbegränsning

Hem

Klimat

Belysning

Ei

Brandpump

System

!

Varvtalsbegränsning uppnådd

Eco

1587

1539

Varvtal

100 %

247 l

Bränsle

85

100

Oljenivå (%)

BB 85 C

SB 75 C

Kylvattentemperatur

Auto

!

Värmare begränsad (Läs mer)

Maskinr. 35,1 C | Styrhytt 23,3 C | Ute 18,2 C | Vatten 18,5 C

OFF

Varvtalsbegränsning

Hem

Klimat

Belysning

Ei

Brandpump

System

!

Varvtalsbegränsning uppnådd

Eco

1587

1539

Varvtal

Nedkylning pågår

Huvudmaskiner

Auto

!

Värmare begränsad (Läs mer)

Maskinr. 35,1 C | Styrhytt 23,3 C | Ute 18,2 C | Vatten 18,5 C



Bog

Söklampa

Fördäck

Akterdäck

Vattenflus

Sidor

LED-lampor

Blåljus

Brandpump

Bogserljus

Avfrostrång

Autopilot

Drift

Hamn

Maskinfäkt

Motorvärme

Navljus

Landström

Siren

Bränslepump

Aktivitet

Sista kontakt:
Idag 21:30:30

Senast aktiv:
Ingen data

Bunkerstatus

88.6%

Bränsle 0

Motortimmar

552 hr

A_ENG_HOURS P

536 hr

A_ENG_HOURS SB

Fart över grund

0.0 knots

A_SOG

Batteri

28.3 V

SB Start SB

27.0 V

Förbrukningsbatteri

100 %

SoC

Aktiva händelser

0

Översikt Motordata Systemdata Händelser Besättning Resor Omappade signaler

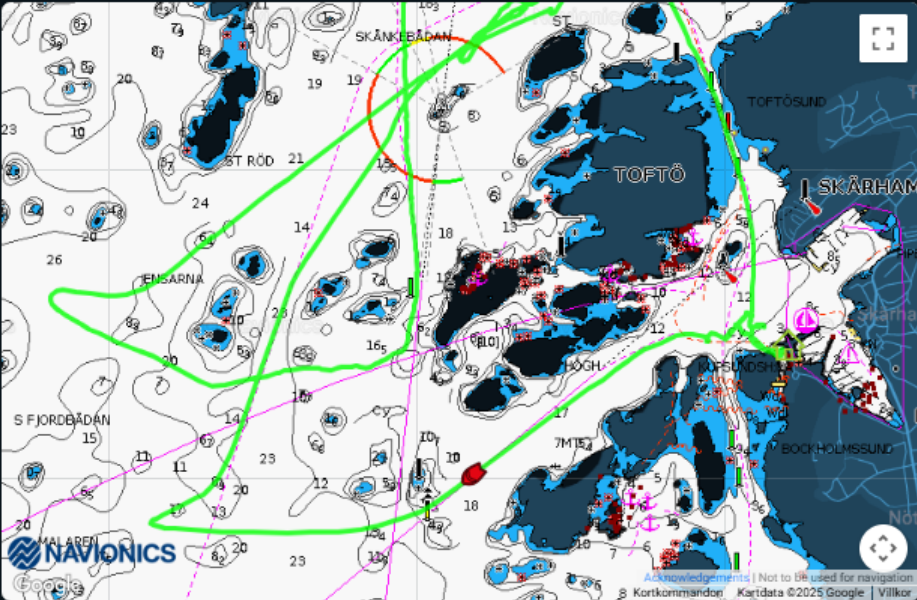
↺

2025-05-21

10:09

11:32

10:29:20



Kurs

229 deg

A_HEADING

233 deg

A_COG

Fart över grund

19.7 knots

A_SOG

Varvtal

2655 RPM

A_RPM P

2602 RPM

A_RPM SB

G-kraft

973.0 mg

A_ACCMAG

Motortemperatur

77.0 C

A_ENGTEMP P

78.0 C

A_ENGTEMP SB

Bränsleförbrukning

35 l/hr

A_FUELRATE P

31 l/hr

A_FUELRATE SB

Djup

19.3 m

A_DEPTH

Sjövattentemp.

14.9 C

Sjövatten

Lufttemperatur

13.1 C

Utetemperatur

Styrhyttstemp.

16.2 C

Styrhytt

Thank you!

